



Sky**Floor**

Unternehmenspräsentation





Der Name für  
Qualität und Service nach  
höchsten Maßstäben.



Sky**Floor**

Unternehmenspräsentation

---

# Inhalt

|    |                              |    |                       |
|----|------------------------------|----|-----------------------|
| 5  | Dafür steht SkyFloor         | 17 | Sourcing              |
| 6  | Geschäftsführung             | 18 | Design                |
| 9  | Standorte                    | 19 | Production & Logistic |
| 10 | Unternehmens-Vision/-Mission | 21 | Distribution          |
| 12 | Kundenstruktur               | 23 | Verhaltenskodex       |
| 14 | Produkte                     | 24 | Referenzen            |
| 16 | Wertschöpfungskette          | 27 | Kontakt               |

**WELCOME**



# Dafür steht SkyFloor ...

SkyFloor ist der strategische Partner für Möbel-discounter, Lebensmitteldiscounter, SB- Waren-häuser, Möbelfachmärkte, Baumärkte und E-Commerce.

Mit hoher Expertise lassen wir Produkte aus den Bereichen Bodenbeläge und Heimtextilien designen, produzieren und liefern.

Die Köpfe des Unternehmens verfügen über langjährige Branchenkenntnisse und ein sicheres Gespür für innovative Produkte und aktuelle Bedürfnisse des Marktes. SkyFloor ist ein Tochterunternehmen der ABC World Wide AG.

Wir arbeiten weltweit nur mit ausgesuchten Produzenten zusammen. Alle Produkte, die wir Ihnen anbieten, sind auf Verkehrsfähigkeit geprüft und OEKO-TEX® zertifiziert.

SkyFloor ist Mitglied der FTA, Foreign Trade Association und unterstützt die BSCI, Business Social Compliance Initiative, eine Initiative zur Verbesserung der sozialen Standards in einer weltweiten Wertschöpfungskette.



Wir sorgen dafür, dass Qualität zu marktgerechten Preisen realisiert wird.



# Nils Schürmann | Managing Director

Der engagierte Geschäftsführer hat seine umfangreichen Kompetenzen bei der Miro Radici AG und später bei der Steilmann Holding AG erworben. In der Holding war er Geschäftsführer der MR Hometextile GmbH (Anbieter für Bodenbeläge und Heimtextilen), der ERTW GmbH (Produktion und Handel für Webteppiche) und der Kettenbach GmbH (Anbieter für Strumpf- und Bodywaren im Bereich private Label und Lizenzbereich - u. a. Cerruti 1881, Joop, Strellson und Bayern München).

Die Stärken von Nils Schürmann sind neben der Führung und dem Ausbau von Unternehmen, der Bereich Change Management (Prozessoptimierung), die Steuerung des weltweiten Einkaufs sowie Produktbeschaffung und Logistik.

In seiner erfolgreichen Laufbahn hat er namhafte Kunden aus dem Lebensmitteldiscount, SB-Warenhaus und Fachhandel betreut.

Bei SkyFloor ist Nils Schürmann für die Bereiche Finanzen, Einkauf und Logistik verantwortlich.

# Stefan Holzapfel | Sales Director

Er ist Kopf und Herz des Vertriebs von SkyFloor. Der Sales Director Stefan Holzapfel hat sein umfangreiches Know-how in den Produktbereichen Teppiche, Badmatten, Schmutz- und Fußmatten sowie Heimtextilien bei der Steilmann Holding AG, der ILZ GmbH und der Impex GmbH erworben.

Neben der Leitung und dem Ausbau des Vertriebs liegen seine Stärken in der Erschließung neuer Produktfelder und der Kundenbetreuung und -akquise.

Lebensmitteldiscounter, SB-Warenhäuser und der Fachhandel zählen seit Jahren zu den von ihm betreuten Kunden.

Bei SkyFloor leitet Stefan Holzapfel die Bereiche Vertrieb und Marketing.



# Die SkyFloor GmbH ist ein international agierendes Unternehmen.

Der Hauptsitz ist in der nordrhein-westfälischen Hansestadt Kamen. Weitere Büros befinden sich in Hongkong und Delhi. Unsere Showrooms sind in Kamen und Mailand für Sie geöffnet.

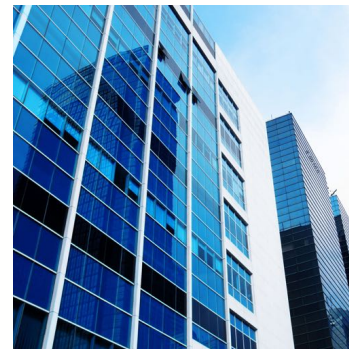
Mit unserer Standortstruktur haben wir den Rahmen für die optimale Funktion unserer Leistungsprozesse geschaffen.



Hauptsitz | [Kamen](#)



Büro | [Hongkong](#)



Büro | [Delhi](#)



Showroom | [Mailand](#)

# Unternehmens-Vision/-Mission

## Vision

Marktführer im Bereich Bodenbeläge und Heimtextilien.

## Mission

Unsere Produkte sollen stets innovativ, ansprechend im Design und konsumfreundlich sein und korrespondieren mit den Bedürfnissen des Marktes.

A baby is crawling on a white, textured carpet. The baby is wearing a grey diaper and is reaching out with their right hand towards a green block. To the left of the green block is a blue block, and to the right is a yellow block. The background is softly blurred, showing a light-colored wall and a wooden floor.

Wenn Ihre Kunden glücklich sind,  
sind wir es auch.

# Kundenstruktur



SkyFloor strebt langfristige und gute Kundenbeziehungen an. Das Unternehmen hat sich so aufgestellt, dass es die Bedürfnisse von Discountern, dem Fachhandel, den SB-Warenhäusern, von Baumärkten und E-Commerce optimal bedienen kann.

- Möbeldiscounter
- Lebensmitteldiscounter
- Fachhandel
- SB-Warenhäuser
- Baumärkte
- E-Commerce

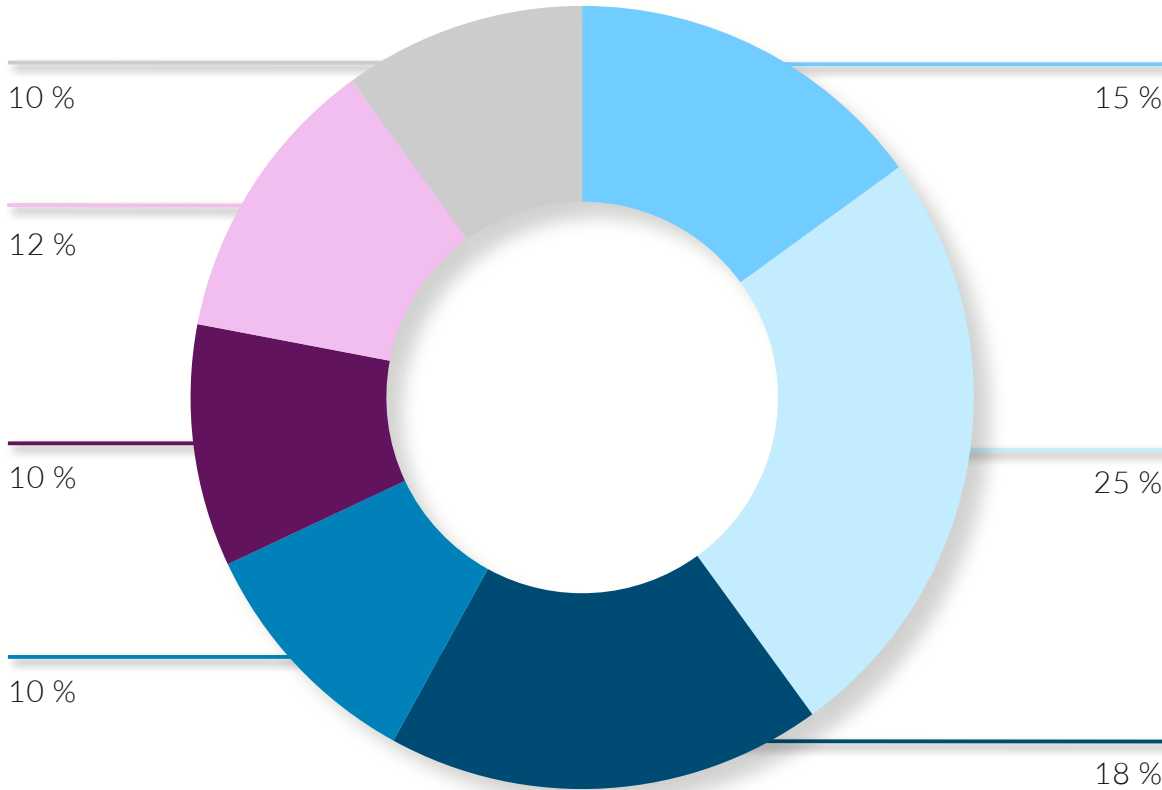
Produkte, die Ihren Wünschen und Qualitätsanforderungen gerecht werden.

Produkte

# Produkte

Unsere langjährige Erfahrung im Markt macht uns zu Ihrem idealen Partner für Bodenbeläge und Heimtextilien. Mit „Design made in Germany“ und ausgesuchten Produzenten weltweit bieten wir Ihnen attraktive Innovationen.

- Webteppiche
- Tuft-/Druckteppiche
- Schmutzfang-/ Fußmatten
- Stufenmatten
- Badteppiche
- Bettwaren
- Heimtextilien



A white paper airplane is shown in flight, angled towards the right. The background is a bright blue sky filled with soft, white, fluffy clouds. The lighting is bright, suggesting a clear day.

In allen Leistungsfeldern beweisen wir  
unsere Kompetenz ...

# Wertschöpfungskette



Wir überprüfen unsere Wertschöpfungskette fortlaufend auf Effizienz, Geschwindigkeit und Flexibilität, um schnell auf die Bedürfnisse des Marktes reagieren zu können und eine

schnellstmögliche, zuverlässige Lieferung der Produkte zu einem optimalen Preis-Leistungs-Verhältnis anbieten zu können.



# Sourcing

Zum Verhaltenskodex der SkyFloor GmbH gehört auch, dass wir weltweit nur mit ausgesuchten Produzenten zusammenarbeiten. Alle Lieferanten müssen ein internes Audit durchlaufen, bei dem geprüft wird, ob die Prozesse, Anforderungen und Richtlinien die von unserem Unternehmen geforderten Standards erfüllen.

Regelmäßige Kontrollen vor Ort sichern die Standards über die Dauer der Zusammenarbeit.

# Design

Gutes Design ist neben Qualität und Innovation eines der Hauptmerkmale von SkyFloor-Produkten. Dabei legen wir großen Wert auf „Design made in Germany“.

Unser schlagkräftiges, freies Team aus Produkt- und Grafikdesignern gibt dabei einer neuen, modernen Idee die gleichen Chancen wie der Eleganz von zeitloser Klassik.

Zusammen mit dem Verständnis des Unternehmens für Markt und Trends entstehen Produktinnovationen, die Ihren Wünschen und Qualitätsanforderungen gerecht werden.

# Production & Logistics



# Production & Logistics

## Produktionsländer

- Afghanistan
- Ägypten
- Belgien
- Brasilien
- China
- Indien
- Italien
- Niederlande
- Türkei

SkyFloor ist in alle Produktionsplanungen und Durchführung der Produktion voll eingebunden. Aufgrund dieser Einbindung können kurzfristig Liefer- oder Qualitätsprobleme behoben werden.

Die Logistik haben wir outgesourct, um Kunden weitere Preisvorteile bieten zu können. Produkte aus Belgien, Holland, Italien und Türkei gehen per LKW an den SkyFloor Vertragslogistiker.

Alle Waren aus Afghanistan, Ägypten, Brasilien, China und Indien kommen über den Hamburger Hafen und werden bei dem SkyFloor-Logistikpartner in Hamburg umgeschlagen. Vor Verschiffung wird eine FRI (Final Random Inspection), eine finale Qualitätskontrolle durchgeführt, dafür sorgen SkyFloor-Mitarbeiter und unabhängige Institute.

# Distribution

Wir arbeiten mit Just-in-Time-Lieferungen, um unseren Kunden hohe Lagerkosten zu ersparen.

Zudem haben wir besondere Kompetenzen bei zeitkritischer Aktionsware und betreuen diese mit hohem Engagement.

Durch den Einsatz des elektronischen Datenaustausches EDI sind wir in der Lage, Bestellungen über Nacht bearbeiten zu können. EDI hilft nicht nur Zeit, sondern auch Kosten zu sparen. Vorteile, die unseren Kunden direkt zugute kommen.

Wir verknüpfen wirtschaftlichen  
Erfolg mit verantwortungsbewusstem  
Handeln.

# Verhaltenskodex

Für SkyFloor bedeutet der Verhaltenskodex nicht nur die Einhaltung von Gesetzen und Richtlinien im Unternehmen, sondern auch die freiwillige Auferlegung von Kodizes. Diese haben zum Ziel Risiken zu vermeiden, die das in SkyFloor gesetzte Vertrauen gefährden können.

Wir sind Mitglied der FTA – Foreign Trade Association, die eine Mitgliedschaft in der BSCI, der Business Social Compliance Initiative beinhaltet. Diese stellt sicher, dass auch unsere Lieferanten international verantwortungsvoll mit Mensch und Umwelt umgehen. Das schließt gesundheitsverträgliche und sichere Arbeitsbedingungen ein, ausreichende Entlohnung, Einhaltung von Arbeitszeiten, Verbot von Zwangs- und Kinderarbeit, Schutz vor Diskriminierung und Beachtung der Umweltbelange im Herstellungsprozess.

„Die Kombination aus langjähriger Expertise, guter Qualität und zuverlässigem Service – das ist es, womit sich die SkyFloor-Macher und Werte für mich vom Markt abheben.“

**Martin Patzig**

Einkäufer eines Möbeldiscounters,  
Bergkamen, Deutschland



„Wir schätzen die Zusammenarbeit mit SkyFloor sehr! Wir sind darauf angewiesen, auf der anderen Seite einem zuverlässigen und fairen Partnern zu begegnen. Und genau so ist es bei SkyFloor.“

**Andreas Schroten**

Geschäftsführer, eines Logistikunternehmens,  
Hamburg, Deutschland

A close-up photograph of several hands giving thumbs up, symbolizing approval or agreement. The hands are in various shades of skin tones, and the background is a soft, out-of-focus blue. The text is overlaid on the left side of the image.

Wir danken für Ihr Interesse  
an SkyFloor und freuen uns auf  
eine gute Zusammenarbeit!

# Kontakt

SkyFloor GmbH  
Südfeld 1B

59174 Kamen | Deutschland

Nils Schürmann  
Managing Director  
+49 . 2307 . 71 99 773  
+49 . 172 . 57 32 339  
schuermann@skyfloor.de

Stefan Holzapfel  
Sales Director  
+49 . 2307 . 71 99 772  
+49 . 173 . 99 40 458  
holzapfel@skyfloor.de